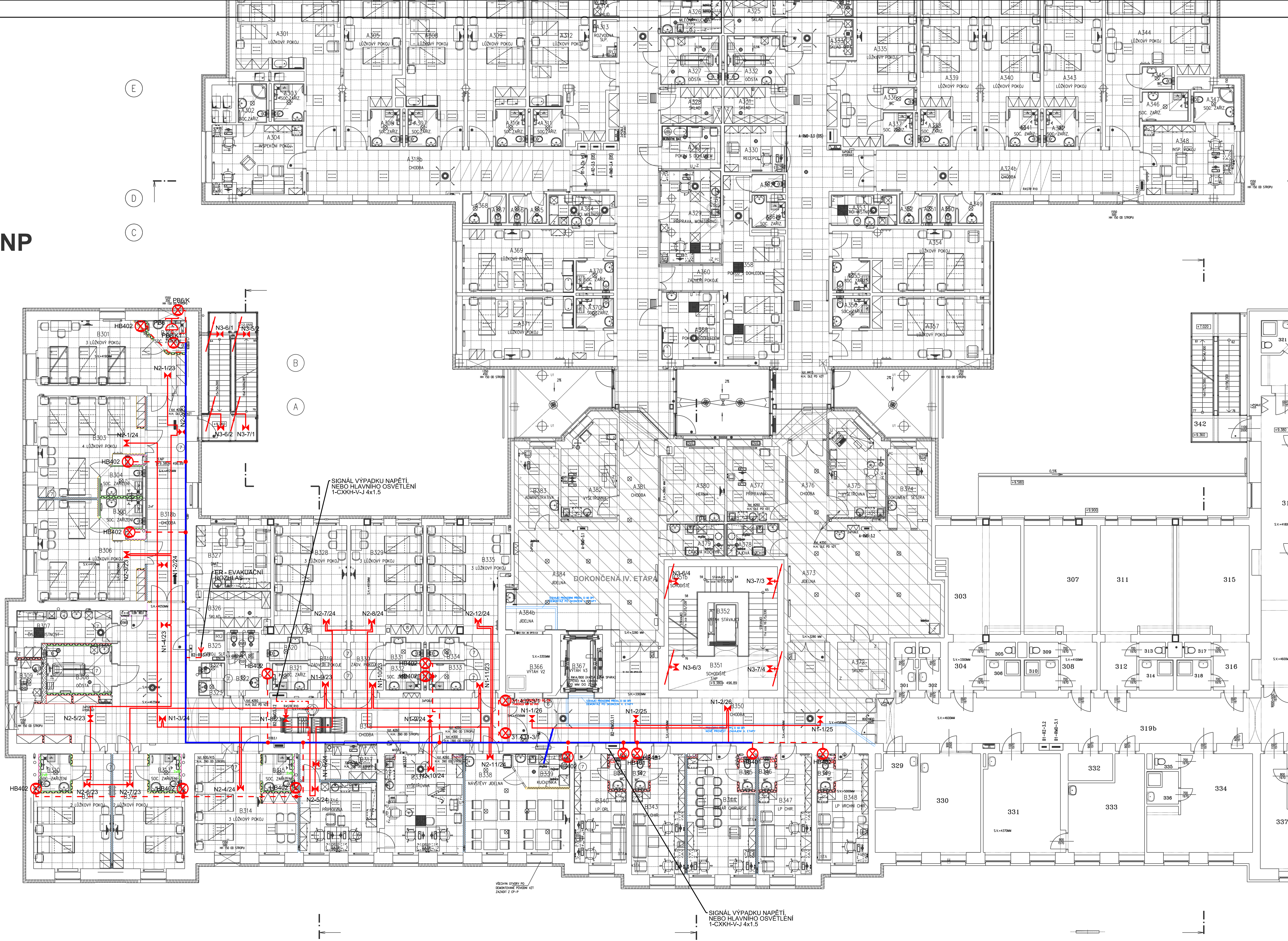


3.NP



LEGENDA NOUZOVÝCH SVÍTIDEL

Označení	Název	Krytí	Zdroj
N1	nouzové systémové svítidlo LED pro vestavnou montáž do stropního podhledu, úzký paprsek, pro centrální bateriový systém	IP42	LED, 6 VA
N2	nouzové systémové svítidlo LED pro vestavnou montáž do stropního podhledu, široký paprsek, pro centrální bateriový systém	IP42	LED, 6 VA
N3	nouzové systémové svítidlo LED pro nástěnnou montáž, pro centrální bateriový systém	IP 65	LED, 6 VA

LEGENDA

- HLAVNÍ, SPOLEČNÁ TRASA
- NOUZOVÉ SVÍTIDLO, STROPNÍ, NÁSTĚNNÉ (N1-5/2 - TYP SVÍT.-PORADÍ V OVB./C. OVB.)
- POHON POŽÁRNÍ Klapky (13.411-5/2 - C. VZT ZAŘÍZENÍ-PODL./Č.EL. OVB. NA PODL.)
- PŘÍPOJKA VENTILÁTORU

POZNÁMKA

- UMÍSTĚNÍ NÁSTĚNNÝCH NOUZOVÝCH SVÍTIDEL vcca 2200mm
- ELEKTRICKÉ ROZVODY PRO POŽÁRNĚ BEZ. ZAŘÍZENÍ
- BUDOUCÍ PROVEDENÍ BEZHALOGENOVÝMI KABELY SE ZAJIŠTĚNOU FUNKČNOSTÍ PŘI POŽÁRU (B2 ca. s1, d0) ULOŽENÝMI PEVNĚ NAD PODHLEDY, NEBO V TRASÁCH S POŽÁRNÍ INTEGRITOU, VE SCHODIŠTÍCH POD OMÍTKOU

D1.02 Rekonstrukce pavilonu B
D1.02.4g2 Silnoproudá elektrotechnika – PBZ

TENTO VÝKRES A JEHO DETAILY JSOU MAJETKEM ZHOTOVITELE A NESMÍ BÝT POUŽIT CELÝ ANI Z ČÁSTI BEZ JEHO PŘÍSLUŠNÉHO SOUHLASU (DLE ZÁKONA Č. 121/2000 Sb.).

ZPRACOVATEL DÍLČÍ ČÁSTI:	ING. ZBYNĚK PECINA, FUGNEROVA 8, 586 01 JIHLAVA
VEDOUcí PROJEKTANT	VYPRACOVAL
ING.ARCH. J. HOMOLKA, CSc.	ING. ZBYNĚK PECINA

VEDOUcí PROJEKTANT	HLAVNÍ INŽENÝR PROJEKTU
ING.ARCH. JAROMÍR HOMOLKA, CSc.	ING. VIKTOR ŠLAPAL
INVESTOR: Karlovarský kraj, Závodní 353/88, 360 21 Karlovy Vary	

NAZEV AKCE:

KARLOVARSKÁ KRAJSKÁ NEMOCNICE a.s. – NEMOCNICE V CHEBU
DOKONČENÍ REVITALIZACE AREÁLU NEMOCNICE V CHEBU – OPRAVA A ROZDĚLENÍ

VÝKRES

3.NP – elektroinstalace PBZ

Ing. Zbyněk Pecina

Projektování el. zařízení

Fügenerova 8, Jihlava

mob: 004 78 55 44

mail: zbynek@pecina.cz

Mříšková 12, 586 01, Jihlava

tel: +420 367 312 431-4, fax: +420 367 312 35

FORMÁT

10x A4

DATUM

5 / 2020

STUPEŇ

DPS

ZAK. ČÍSLO

A 03-20-P

Č. VÝKRESU

1 : 100

D1.02.4g2-05